

■ 선택시 유의사항

| 구분 | 유의사항 |
|-------------|---|
| 건축품목 | <ul style="list-style-type: none"> • 주방 벽 및 상판 엔지니어드 옵션을 선택하지 않을 경우, 주방 벽 및 상판은 각각 도기질 타일과 인조대리석으로 시공됩니다. • 바닥 옵션을 선택하지 않을 경우, 바닥은 안방 및 침실과 동일한 강마루로 시공됩니다. • 조명, 주방TV, 스위치 옵션을 선택하지 않을 경우 거실은 간접조명이 포함되지 않은 우물 천장, 일반 주방TV, 일반 일괄소등스위치로 적용됩니다. • 상기 플러스옵션 품목의 설치 위치 및 품목은 지정되어 있으며, 계약자가 임의로 위치 및 품목을 지정하여 선택할 수 없습니다. • 현관 중문은 주택형 및 사양별로 사이즈가 상이하며, 본공사 시 형태, 재질, 색상, 하드웨어의 사양 등이 동급 이상의 제품으로 변경될 수 있습니다. • 현관 중문 설치 유무에 따라 신발장의 형태나 규격, 설치 위치, 도어 개수 등이 변경될 수 있습니다. • 포세리타일 바닥은 자재 특성 상 무광이며 색상 및 무늬가 균일하지 않으며, 타일나누기는 본공사 시 변경될 수 있습니다. 또한 위치가 바닥으로 줄눈색상이 미색될 수 있으며 들뜸현상이 발생할수 있는 점 양지하시기 바랍니다. • 옵션 선택에 따라 마감재, 벽체 및 가구 계획, 일부 공간의 조명 등이 달라지므로, 실제 적용된 마감재를 확인하시기 바랍니다. • 독립형 다이닝 선택 시 주방TV는 설치되지 않습니다. • 욕실 복합환풍기는 현관 일괄소등 스위치와 연동되지 않아 소등되지 않습니다. • 상기 플러스옵션 선택품목에는 취득세가 포함되어 있지 않으며, 입주 후 관할관청으로부터 계약자에게 취득세 등이 부과될 수 있습니다. |
| 가전품목 | <ul style="list-style-type: none"> • 가전제품 옵션은 주방 및 드레스룸의 구조 등에 따라 설치 위치가 상이할 수 있습니다. • 상기 각 전자제품은 제품의 품질, 품귀, 성능개선 등의 사유로 동급 또는 동급 이상의 제품으로 변경될 수 있습니다. • 하이브리드 전기쿡탑, BESPOKE 인덕션 전기쿡탑 옵션 선택 시 기본 제품 가스쿡탑이 제외되며, 상기 금액은 기본 제품 가스쿡탑 차감 금액을 포함하여 산정된 금액입니다. • BESPOKE 빌트인 냉장고(변온, 냉장, 김치) 선택 시 해당 주방가구 변형에 따른 가구 변경 시공 비용이 포함되어 있습니다. • 냉장고 장 형태는 옵션사항이며, 이에 따라 냉장고 장이 상이하게 설치되오니 계약 전 확인하시길 바랍니다. • 또한 미선택 시 냉장고(입주자 직접 설치 가전)는 제품 사양에 따라 일부 돌출되거나 배치가 불가능할 수 있습니다. • 일반 냉장고 자리 뒷면에는 벽지가 시공되며, 냉장고용 콘센트가 시공됩니다. |
| 천장형 시스템 에어컨 | <ul style="list-style-type: none"> • 시스템 에어컨 선택 옵션에 따라서 에어컨 수량 및 냉방 용량 등에 차이가 있을 수 있으며, 상기 금액은 이에 따른 비용을 반영한 금액입니다. • 시스템 에어컨은 냉방 전용 제품으로 난방 운전이 불가하며, 운전 시 소음이 발생할 수 있습니다. • 제품 단종 등의 이유로 상기 각 제품 모델의 공급이 불가할 경우, 동급 또는 동급 이상의 제품으로 대체될 수 있습니다. • 시스템 에어컨 옵션 선택 시 거실, 안방 에어컨용 콘센트는 설치되지 않습니다. • 시스템 에어컨 옵션 선택 시 각 세대 내 실외기실에는 에어컨 실외기가 설치되며, 이로 인한 실외기실 공간의 변경이 있을 수 있습니다. • 시스템 에어컨 옵션 미선택 시 거실은 스탠드형, 안방은 벽걸이형을 기준으로 총 2개소 및 냉매 배관과 콘센트가 설치되며, 실외기실에 냉매 배관만 시공됩니다. • 시스템 에어컨 옵션 미선택 시 천장형 에어컨 냉매 배관 및 드레인은 설치되지 않습니다. • 시스템 에어컨 설치 위치는 상기 표에 구성된 범위 내에서 가능하며 부분적인 선택은 불가합니다. • 시스템 에어컨의 위치는 등기구 위치 등을 고려하여 변경될 수 있습니다. • 실외기는 선택한 실내기 소요 용량에 적합한 제품이 설치됩니다. • 상기 시스템 에어컨은 제품의 품질, 품귀, 성능개선 등의 사유로 동급 또는 동급 이상의 제품으로 변경될 수 있습니다. • 시스템에어컨 설치로 인하여 우물천장의 크기 및 깊이, 에어컨 설치 부위의 천장 높이가 변경될 수 있습니다. • 시스템에어컨 선택 시 설치되는 실외기에 입주자가 추가로 스탠드형 및 벽걸이형 에어컨을 연결하여 가동할 수 없습니다. • 시스템에어컨 선택 시 기본 제공되는 거실(스탠드형), 안방(벽걸이형) 에어컨 냉매 매립배관 및 에어컨용 콘센트는 시공되지 않으며, 상기 판매가는 해당 매립배관 및 콘센트 설치비용이 감액되어 반영된 것입니다. |

※ 이천신안실크밸리홈페이지 www.silkvalley-ic.co.kr

84m²T (구 33평형)

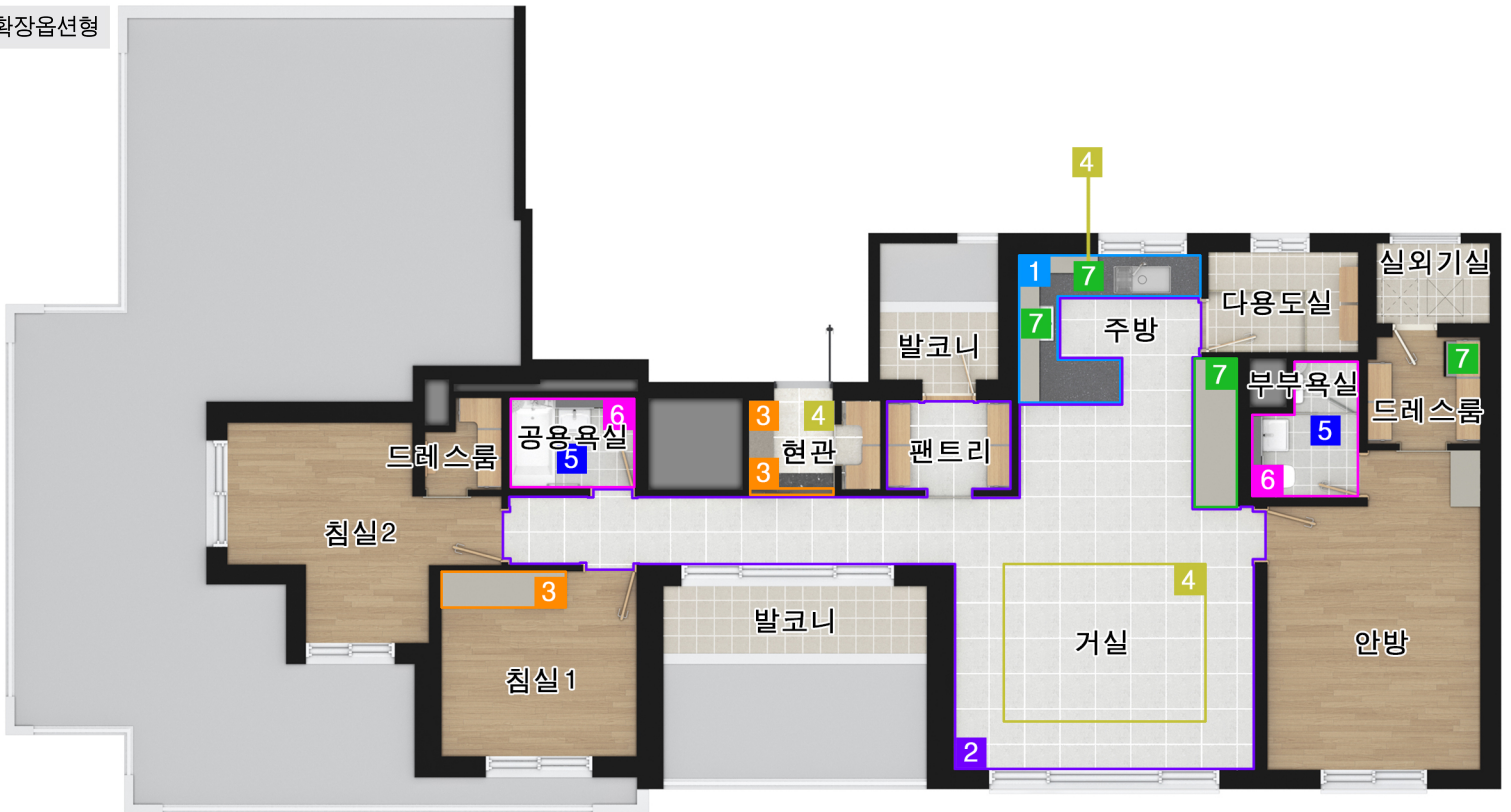
[6세대]

| | |
|---------|-----------|
| 전 용 면 적 | 84.8483㎡ |
| 주거공용면적 | 27.4603㎡ |
| 공 급 면 적 | 112.3086㎡ |
| 기타공용면적 | 3.3666㎡ |
| 지하층 면적 | 66.1082㎡ |
| 계 약 면 적 | 181.7834㎡ |

확장기본형



확장옵션형



| | | | |
|------|--------------------------------|------|--------------------------|
| 옵션 ① | [주방] 벽, 상판 엔지니어드스톤 | 옵션 ② | [거실/주방/팬트리] 바닥 타일 |
| 옵션 ③ | [현관/침실] 중문, 에어브러쉬, 불박이장 | 옵션 ④ | [거실/주방/현관] 조명, 주방TV, 스위치 |
| 옵션 ⑤ | [욕실] 복합환풍기 | 옵션 ⑥ | [욕실] 특화 |
| 옵션 ⑦ | [가전] 주방, 드레스룸 | | |
| 옵션 ⑧ | 천장형 시스템에어컨 선택 (2대 ~ 4대) | | |

※ 상기 표시된 평면도의 면적 및 도면내용, 마감재 등은 입주자의 이해를 돕기 위한 것으로 인·허가 과정이나 실제 시공시 현장여건 등에 따라 다소 변경될 수 있습니다. ※ 창호 및 난간의 형태, 재질, 색상 및 창호의 개폐방향은 시공시 변경될 수 있습니다. ※ 주방가구, 불박이장, 신발장, 욕실장 등 가구가 설치되는 부위에는 벽 및 천장의 마감재(도배, 타일 석재 등)와 바닥마감재(온돌마루, 타일, 석재 등)가 시공되지 않습니다. ※ 본 홍보물은 편집·제작·인쇄 과정에서 오류가 있을 수 있으므로 기타 자세한 내용은 분양계약서의 설계관련사항 및 유의사항을 필히 확인하시기 바랍니다. ※ 2009. 4. 1 주택공급에 관한 규칙 일부 개정에 따라 공급면적을 주거의 용도로만 쓰이는 면적(주거전용면적)으로 표기하였습니다.